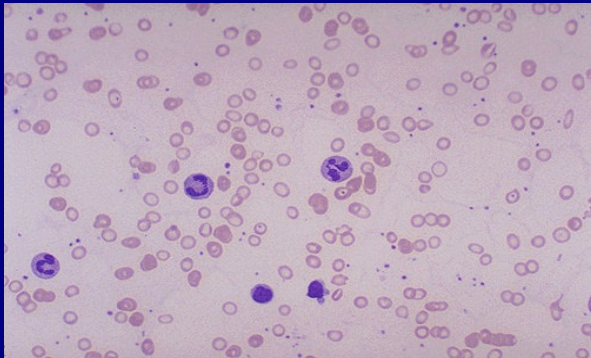


**DATOS CLINICOS**

Masculino de 7 años de edad con desnutrición severa

BH				
LABORATORIO	UNIDADES	RESULTADO	L.REF	
			MIN	MAX
Hemoglobina	g/dL	7.0	13.5	18.0
VCM	fL	65.0	84.0	104.0
CMHC	pg	18.0	27.0	31.0
ADE	%	18.0	11.0	15.0
Plaquetas	mil / uL	245.0	150.0	400.0
Reticulocitos	%	1.0	1.0	2.0
VSG	mm/hr	20.0	1	20
Coombs	Directo	negativo	negativo	
LDH	mUI/L	190.0	90.0	200.0
B.Indirecta	mm/hr	0.6	0.2	0.8
<b>CUENTA CORREGIDA DE RETICULOCITOS</b>			<b>MIN</b>	<b>MAX</b>
RETICULOCITOS X ( HB IDEAL / HB REAL)		<b>2.1</b>	1.0	2.0

NOTA: LA ANEMIA SE CONSIDERA REGENERATIVA A PARTIR DEL 2 %



OBSERVE LA FOTOGRAFIA A 200%

**PORCENTAJE DE RESPUESTAS DE LOS PARTICIPANTES**

MORFOLOGIA	
Anisocitosis	100%
Hipocromia	100%
Microcitosis	85%
Poikilocitosis	46%
Celulas en tiro al blanco	31%
Dacriocitos	23%
Rouleaux	23%
Crenocitos	15%
Estomatocitos	15%
Acantocitos	8%
Agglutinacion eritrocitaria	8%
Anillos de Cabot	8%
Esquistocitos	8%
Macrocitosis	8%

IDENTIFICACION	
Linfocitos	2
Neutrofilo	3
Intensidad de la anemia	Severa
Tamaño del eritrocito	Microcitica
Concentracion de Hb	Hipocromica
Forma del eritrocito	Patológica
Anisocitosis	Presente
Presencia de hemólisis	Ausente
Mecanismo inmune	Ausente
Actividad medular	Parcialmente regenerativa
Reserva probable de Hierro	Bajas
Reserva probable de Folatos	Normales
Reserva probable de V B12	Normales

% Diagnósticos de los participantes		
Anemia Microcitica hipocromica ferropriva		100%
Anemia de enfermedad crónica		7%
Anemia por parasitosis		7%
Talasemia menor		7%

EXAMENES COMPLEMENTARIOS		
Hierro sérico		100%
CTFH		86%
% Saturación		86%
Ferritina		79%
QS		29%
PFH		29%
EGO		21%
CPS X 3		14%
SOH		14%
MO CON TINCION DE PEARLS		14%
PF TIROIDEA		7%
INMUNOGLOBULINAS		7%
FOLATOS Y VITAMINA B12		7%
ELECTROFORESIS DE HB		7%
USG HEPATOSPLENICO		7%
ENDOSCOPIA		7%